

Boîtiers taps distribués



P/N: V 12.4 C.C-F-AS 10/100/1000 12x4 Distributed Tap

Description

Le boîtier d'agrégation de ports 12x4 permet de copier les flux échangés simultanément sur 12 liens 10/100/1000, et d'envoyer ce trafic sélectivement vers 4 ports de monitoring. Les ports de monitoring sont constitués de 2 modules SFP et 2 ports 10/100/1000 Cuivre, qui transmettent tous les agrégats de flux surveillés sélectionnés par l'utilisateur. Chaque port de monitoring est contrôlé indépendamment des autres, permettant ainsi à l'utilisateur d'envoyer les flux agrégés de n'importe quel groupe de liens surveillés vers n'importe quel outil de surveillance réseau (sonde, IDS...).

L'équipement dispose d'une administration locale via son port série et à distance en telnet, HTTPS, et SNMP. Des indicateurs d'interfaces détaillés (par port) sont disponibles dans chaque type d'interface. Il est possible d'assigner un nom de 80 caractères à chaque port pour simplifier l'utilisation. Les ports réseau peuvent être configurés pour fonctionner en mode miroir ou en coupure, donnant ainsi la possibilité de déployer certains ports en coupure et les ports restants en mode miroir. Les fonctionnalités du boîtier permettent de sélectionner n'importe lesquels des 12 ports 10/1001000 pour l'agrégation, donnant à l'utilisateur une grande souplesse d'utilisation des équipements de monitoring connectés.

Options disponibles

Ports réseaux fibre (SX, LX, or ZX), modules SFP : TX, SX, LX, ZX

Bénéfices

- Augmentation de l'efficacité de vos analyseurs et sondes!
- Diminution très significative des coûts associés au monitoring!

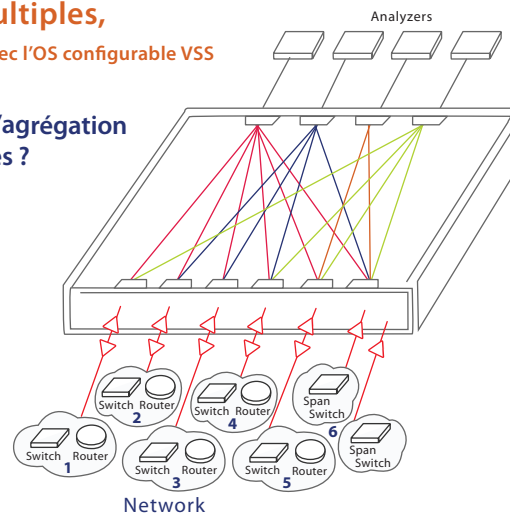
Options d'administration :

- Diagnostic détaillé des ports
- Sélection des liens à agréger
- Configuration des entrées et des sorties
- Paramétrages des ports, auto-négociation / Mode forcé
- Remontée de traps SNMP en cas de modification de la configuration, accès par login, overflows, lien Up, lien Down, coupure d'alimentation.

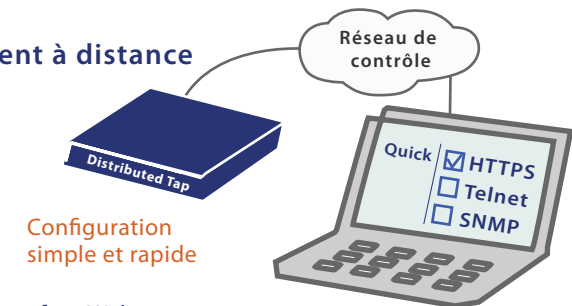
Agrégation sélective de liens multiples, en modes miroirs ou coupure, avec l'OS configurable VSS

Quelles est la valeur ajoutée d'un outil d'agrégation multi ports comparé à des taps classiques ?

L'agrégation permet de réduire significativement le coût de multiples taps sans dégrader la qualité de la collecte du trafic. Plutôt que de déployer et d'administrer plusieurs équipements à de multiples points de collecte, un simple équipement permet d'agréger chaque lien et de disposer d'une vision centralisée, réduisant ainsi que le coût de la surveillance.

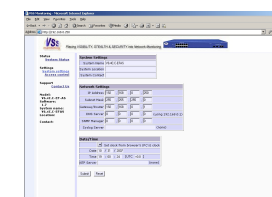


Management à distance

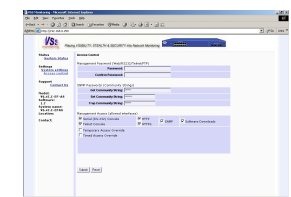


Configuration simple et rapide

Interface Web



Paramètres Système



Contrôle d'accès